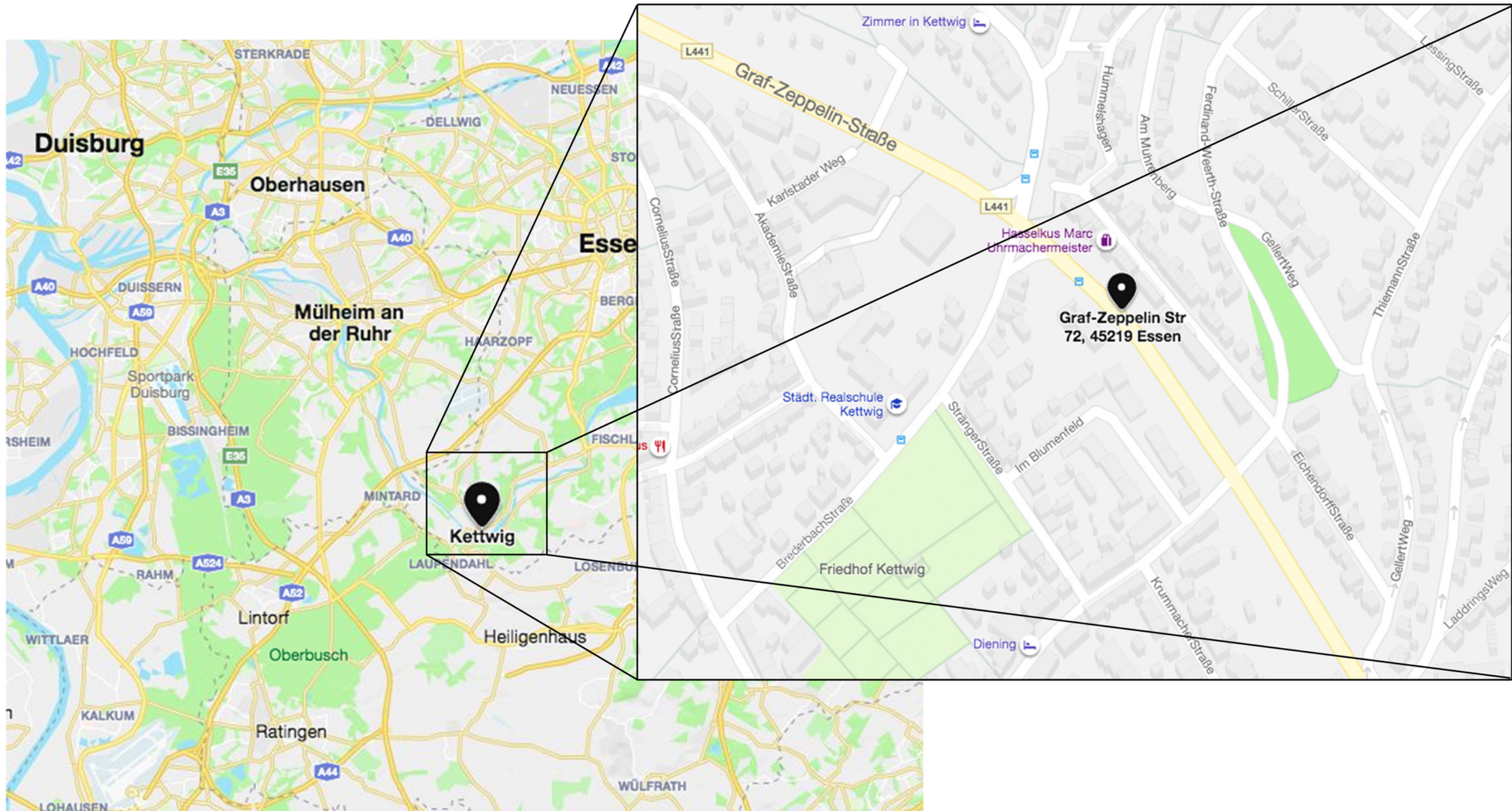


LIVIN KETTWIG

neubau_von 2
3 Familienwohnhäusern
in Essen Kettwig



mikro_makrolage



grundstück
mit umgebung

Abbruch des Bestehenden
Hauses mit Garagen



grundstück
gepl. Bebauung

Unterkellerung des
hinteren Grundstücks zur
Errichtung einer Tiefgarage
für 14 Stellplätze



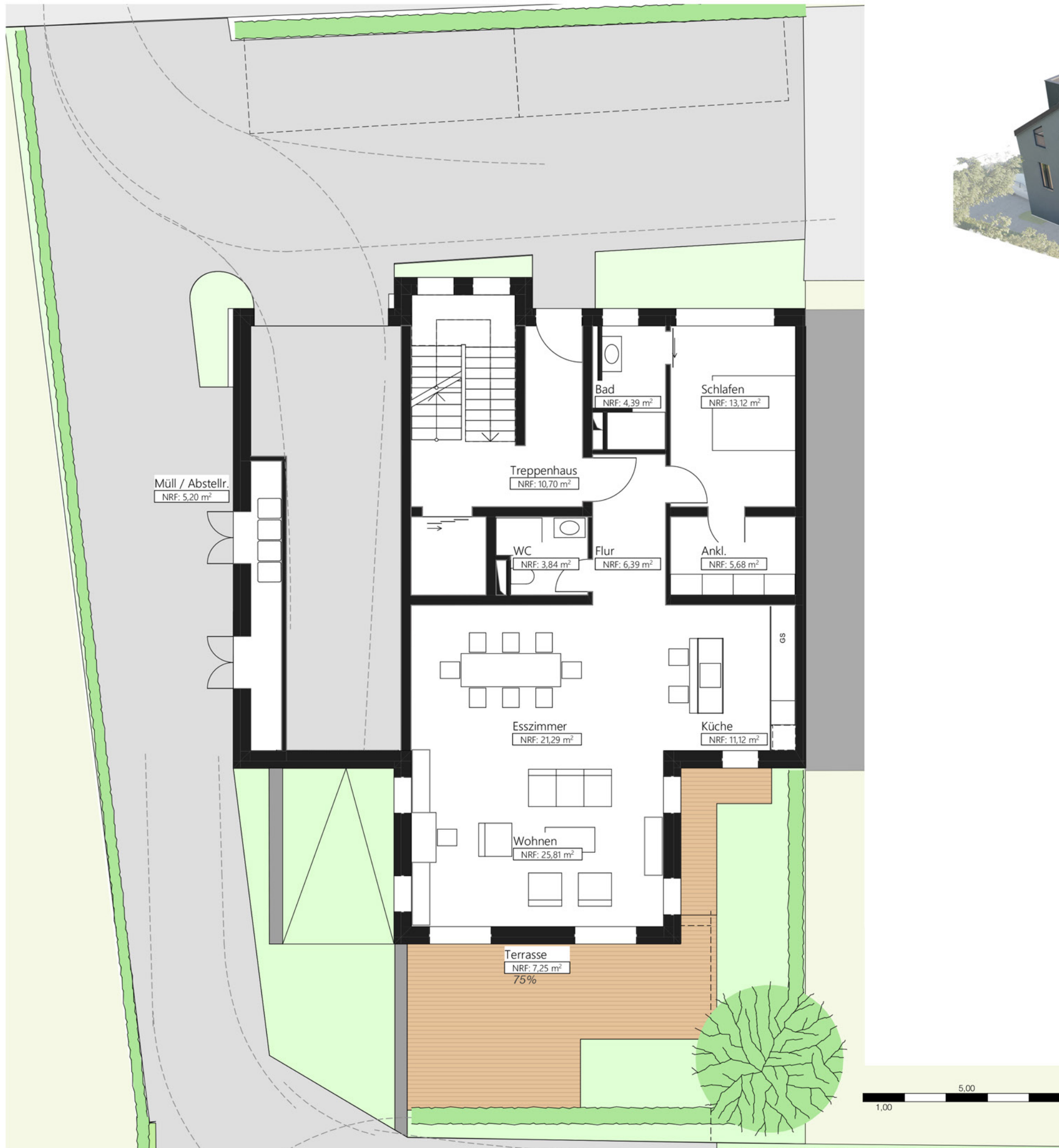
grundstück
gepl. Bebauung

Errichtung von 2
3-Familienwohnhäusern









vorderhaus

wohnung_EG_Wohnung 01

gesamt Wohnfläche 99,42m²
privater Gartenanteil 58,16m²

- offenes Wohnkonzept mit Küche inkl. Kücheninsel - großer Essbereich und Wohnzimmer
- Schlafzimmer mit Ankleideraum und Tageslichtbad on Suite
- Gäste WC
- privater Südgarten mit 29,24m² Terrasse





vorderhaus

wohnung_OG_Wohnung 02

gesamt Wohnfläche 128,63m²
 Dachterrasse (tatsächlich) 19,04m²

- offenes Wohnkonzept mit Küche inkl. Kücheninsel - großer Essbereich und Wohnzimmer
- Schlafzimmer mit Ankleideraum und Tageslicht-Wannenbad on Suite
- Eingangsbereich mit großzügiger Garderobe
- Gäste WC
- Kinder- und separates Arbeitszimmer inkl. Vorflur
- Dachterrasse mit Südausrichtung



vorderhaus

wohnung_DG_Wohnung 03

gesamt Wohnfläche 112,47m²
 Dachterrasse (tatsächlich) 17,37m²

- Aufzugsausstieg direkt in die Wohnung
- offenes Wohnkonzept mit Küche inkl. Kücheninsel - helle Räume: Essbereich und Wohnzimmer
- Schlafzimmer mit Ankleideraum und Tageslicht-Wannenbad on Suite
- Eingangsbereich mit großzügiger Garderobe
- Gäste WC
- Kinder- und separates Arbeitszimmer
- Dachterrasse mit Südausrichtung

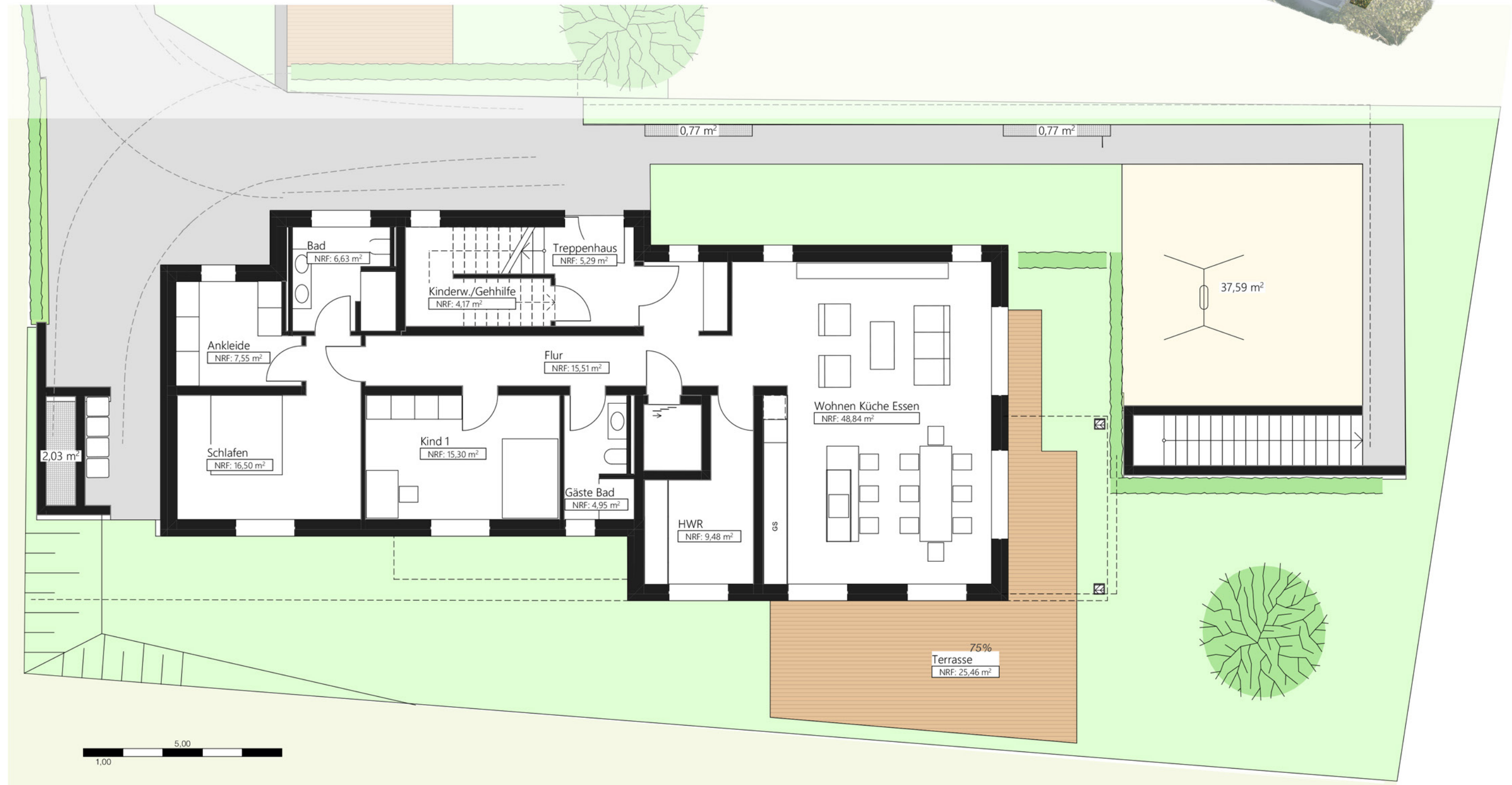
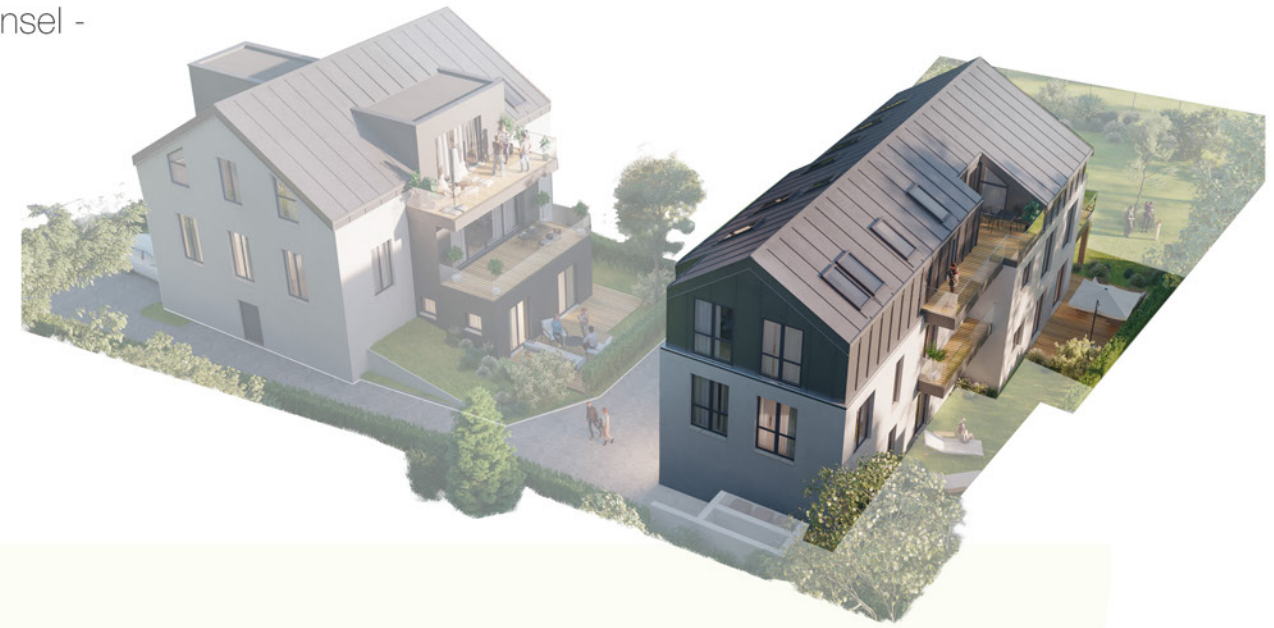
hinterhaus

wohnung_EG_Wohnung 04

gesamt Wohnfläche
privat Gartenanteil

150,63m²
132,00m²

- offenes Wohnkonzept mit Küche inkl. Kücheninsel - großer Essbereich und Wohnzimmer
- Schlafzimmer mit Ankleideraum und Tageslichtbad on Suite
- großzügiges Kinderzimmer
- 2 Badezimmer / Gäste WC
- privater Südgarten mit 33,95m² Terrasse
- Hauswirtschaftsraum in der Etage



hinterhaus

wohnung_OG_Wohnung 05

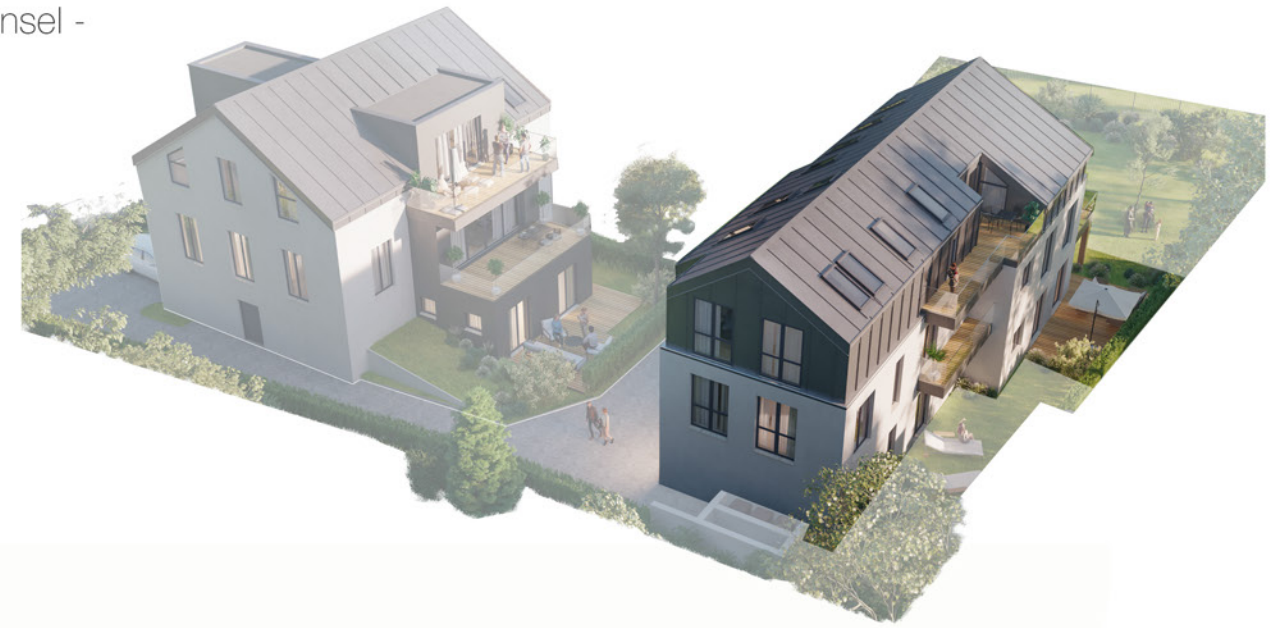
gesamt Wohnfläche

133,85m²

Balkonfläche (tatsächlich)

17,96m²

- offenes Wohnkonzept mit Küche inkl. Kücheninsel - großer Essbereich und Wohnzimmer
- Schlafzimmer mit Ankleideraum und Tageslichtbad on Suite
- großzügiges Kinderzimmer
- 2 Badezimmer / Gäste WC
- Südbalkon mit 11,61m² Fläche
- Balkon Kinderzimmer mit 6,35m² Fläche
- Hauswirtschaftsraum in der Etage



hinterhaus

wohnung_DG_Wohnung 06

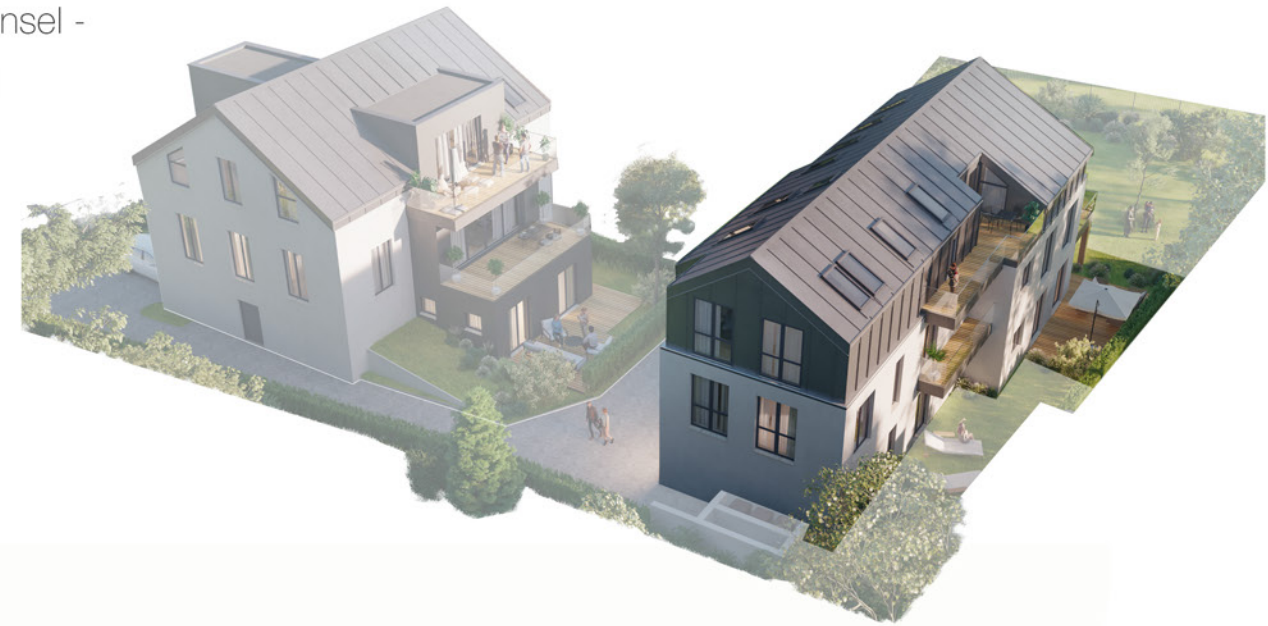
gesamt Wohnfläche

119,45m²

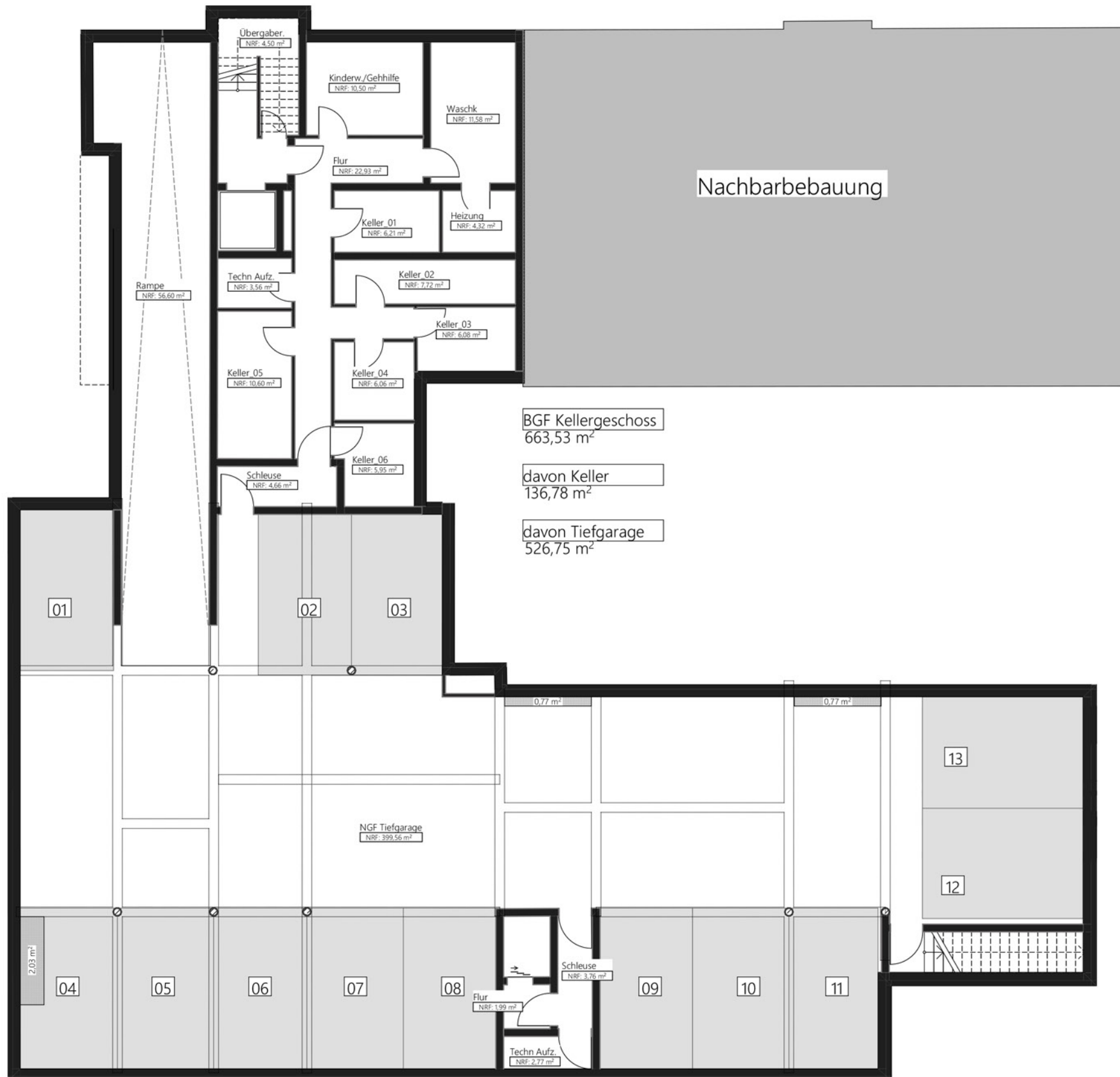
Dachterrasse (tatsächlich)

18,92m²

- offenes Wohnkonzept mit Küche inkl. Kücheninsel - großer Essbereich und Wohnzimmer mit offenem Luftraum in das Dach
- Schlafzimmer mit Ankleideraum und Tageslichtbad on Suite
- großzügiges Kinderzimmer
- 2 Badezimmer / Gäste WC
- Dachterrasse mit Südausrichtung







gesamt Fläche 569,35m²
Anzahl Stellplätze 13 Stck

- großzügige Stellplätze mit einer Breite von ca.3,00m
- Kellerräume für jede Wohneinheit
- Keller inkl. Waschküche und Fahrradkeller



LIVIN KETTWIG

neubau_von 2
3 Familienwohnhäusern
in Essen Kettwig

Kontakt:

LIVIN KETTWIG GMBH
Hr. Jürgen Birker
Franz Hanile Str. 85
47443 Moers

tel. 0173 2077284
mail info@birker-gmbh.de

architektur & design
oliverfrömmel
architekt AKNW
Jülicher Str- 9
40477 Düsseldorf

tel. 0172 8272540
mail o.froemmel@gmail.com